

ESTRUCTURA OCUPACIONAL DE LLICENCIATS I LLICENCIADES A L'INEF-CATALUNYA, BARCELONA

Promocions 1980-2005

Investigació promoguda per



**Diputació
Barcelona**
xarxa de municipis

Àrea d'Esports



INEFC Institut Nacional
d'Educació Física
de Catalunya

 Generalitat
de Catalunya

Amb el suport de



**COL·LEGI DE LLICENCIATS EN EDUCACIÓ FÍSICA I
CIÈNCIES DE L'ACTIVITAT FÍSICA I DE L'ESPORT
DE CATALUNYA**

ESTRUCTURA OCUPACIONAL DE LLICENCIATS I LLICENCIADES A L'INEF-CATALUNYA, BARCELONA

Promocions 1980-2005

Equip de treball

Direcció:

Jordi Viñas i Núria Puig

Coordinació:

Marta Pérez

Equip de treball de camp:

Alba Cortès, David Mayo i Lídia Tàrrega

**Realitzat en el marc del Laboratori
d'Investigació Social i Educativa
de l'INEFC, Barcelona**

CONTINGUTS

1

Mètode

2

Premisses de la investigació i principals resultats

3

Conclusions



1

MÈTODE



Diputació
Barcelona
xarxa de municipis



INEFC
Generalitat
de Catalunya



MÈTODE

- **Tipus d'investigació:**
quantitativa i de tendències
- **Mètode de recopilació de dades:**
enquesta mitjançant qüestionari
- **Administració:**
per correu i pàgina web
- **Tractament de les dades:**
programa informàtic estadístic SPSS 11.5

MÈTODE

Univers

Llicenciats i llicenciades en Ciències de l'Activitat Física i l'Esport a l'INEFC Barcelona (1980-2005). 6.067 persones.

Àmbit

Estat espanyol

Dimensió de la mostra

3.010 persones de les quals s'han obtingut 877 respostes (29,1%)

Procediment de mostreig

Aleatori simple (aproximació)

Error de la mostra

± 3%

Nivell de confiança

95% $p=q=0,5$

Data treball de camp

setembre – novembre de 2006

2

PREMISSES DE LA INVESTIGACIÓ i PRINCIPALS RESULTATS



Diputació
Barcelona
xarxa de municipis



INEFC
Generalitat
de Catalunya



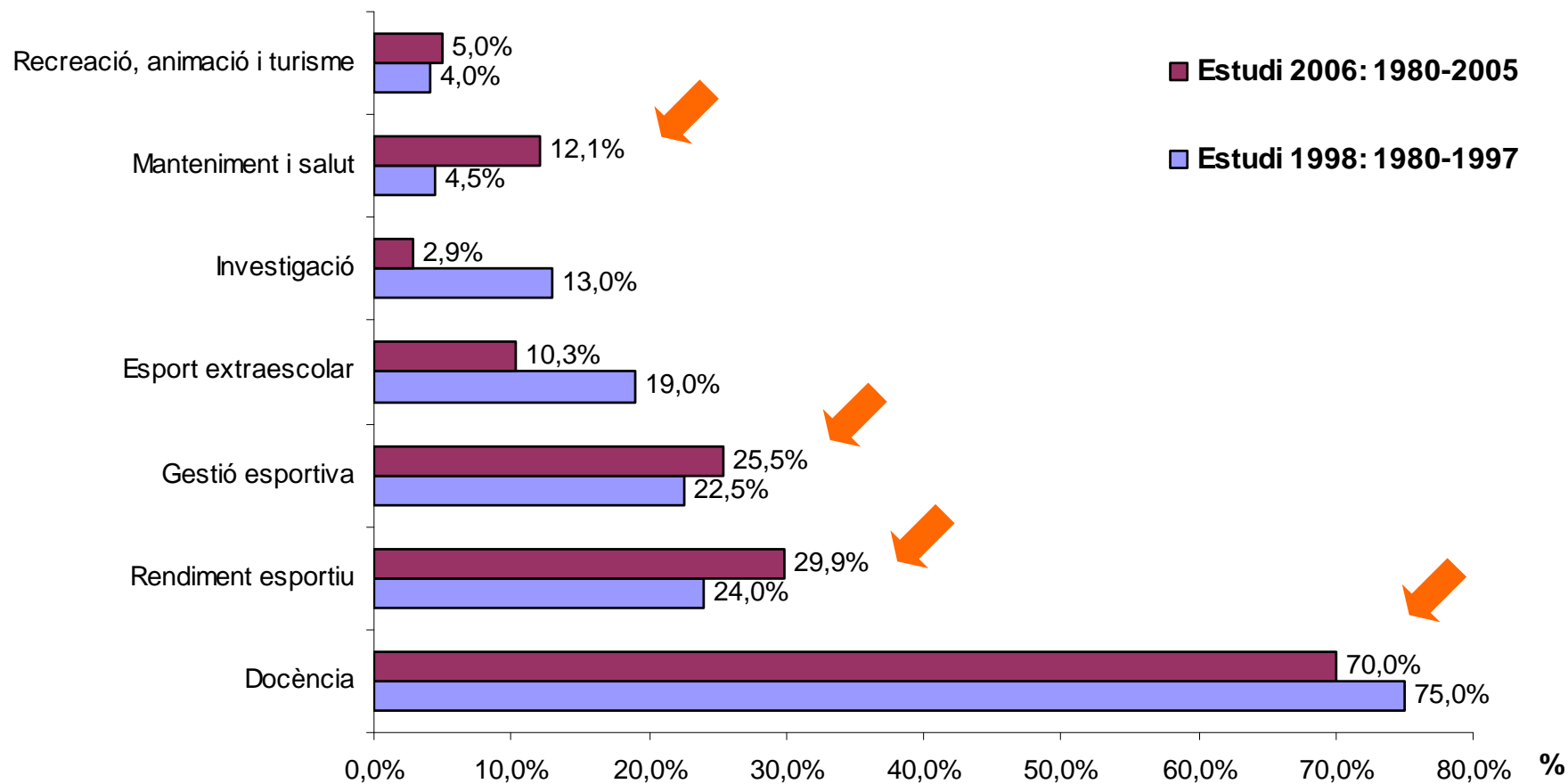
LES PREMISSES DE LA INVESTIGACIÓ

1. Aparició de nous mercats de treball: mercat obert
2. Dualització del mercat de treball i creixent importància de l'itinerari d'inserció professional
 - 2.1 Dades generals
 - 2.2 El paper dels Itineraris Específics Curriculars (IECs)
3. Mercat condicionat per factors biogràfics
4. Diferències segons gènere
5. Indicis de preocupació?

LES PREMISSES DE LA INVESTIGACIÓ

1. Aparició de nous mercats de treball: mercat obert
2. Dualització del mercat de treball i creixent importància de l'itinerari d'inserció professional
 - 2.1 Dades generals
 - 2.2 El paper dels Itineraris Específics Curriculars (IECs)
3. Mercat condicionat per factors biogràfics
4. Diferències segons gènere
5. Indicis de preocupació?

OBERTURA I CONSOLIDACIÓ DE NOUS MERCATS



PERFIL DOCÈNCIA

PERSONES

616 / 877 persones (70,2%)

HORES / SETMANA

18 o més hores: 76,5%

Menys de 18 hores: 23,5%

TIPUS DE CONTRACTE

73,3% indefinit

NIVELL DE TASCA REALITZADA

98,1% tasques nivell 4-5

PERFIL RENDIMENT ESPORTIU

PERSONES

262 / 877 persones (29,9%)

HORES / SETMANA

18 o més hores: 26,2%

Menys de 18 hores: 76,8%

TIPUS DE CONTRACTE

32,7% temporal

39,8% sense contracte

NIVELL DE TASCA REALITZADA

36,1% tasques nivell 4-5

PERFIL GESTIÓ ESPORTIVA

PERSONES

170 / 877 persones (19,4%)

HORES / SETMANA

18 o més hores: 76,4%

Menys de 18 hores: 23,6%

TIPUS DE CONTRACTE

66,2% indefinit

NIVELL DE TASCA REALITZADA

90,0% tasques nivell 4-5

PERFIL MANTENIMENT I SALUT

PERSONES 107 / 877 persones (12,2%)

HORES / SETMANA 18 o més hores: 35,8%
Menys de 18 hores: 64,2%

TIPUS DE CONTRACTE 44,3% indefinit
20,0% temporal

NIVELL DE TASCA REALITZADA 46,9% tasques nivell 4-5

ÀMBITS DE TREBALL PER ANY DE PROMOCIÓ

	1980-84	1985-89	1990-94	1995-99	2000-04	2005
Docència	57,9%	61,4%	56,6%	44,9%	33,5%	35,2%
Rendiment esportiu	14,0%	9,2%	15,6%	19,9%	23,2%	25,4%
Gestió esportiva	8,8%	19,0%	12,7%	18,4%	19,0%	11,5%
Esport extraescolar	3,5%	2,0%	6,8%	5,9%	7,2%	14,8%
Investigació	7,0%	2,6%	5,9%	6,2%	10,7%	11,5%
Manteniment i salut	7,9%	2,6%	1,0%	1,2%	1,3%	0,8%
Rec., anim. i turisme	0,9%	3,3%	1,5%	3,4%	5,0%	0,8%

MOTIVACIONS PER ÀMBITS DE TREBALL

	Docència	Rendim. Esportiu	Gestió esportiva	Esport extraesc.	Investigació	Mantenim. i salut	Rec, anim. i turisme
Satisfacció	28,6%	43,2%	31,8%	35,3%	42,5%	30,2%	30,0%
Bon sou	18,3%	9,5%	16,5%	15,3%	2,5%	15,7%	17,8%
Poques hores de feina	15,3%	4,5%	4,3%	15,9%	2,5%	12,3%	5,6%
Seguretat laboral	20,9%	2,1%	16,2%	3,5%	7,5%	9,8%	4,4%
Enriquiment personal	14,1%	32,4%	24,2%	21,2%	42,5%	23,0%	24,4%
Compensar la monotonia	2,0%	8,0%	5,6%	7,1%	2,5%	7,2%	17,8%
Altres	0,8%	0,3%	1,3%	1,8%	0,0%	1,7%	0,0%

LES PREMISSES DE LA INVESTIGACIÓ

1. Aparició de nous mercats de treball: mercat obert
2. Dualització del mercat de treball i creixent importància de l'itinerari d'inserció professional
 - 2.1 Dades generals
 - 2.2 El paper dels Itineraris Específics Curriculars (IECs)
3. Mercat condicionat per factors biogràfics
4. Diferències segons gènere
5. Indicis de preocupació?

DUALITZACIÓ DEL MERCAT DE TREBALL

SECTOR PRIMARI

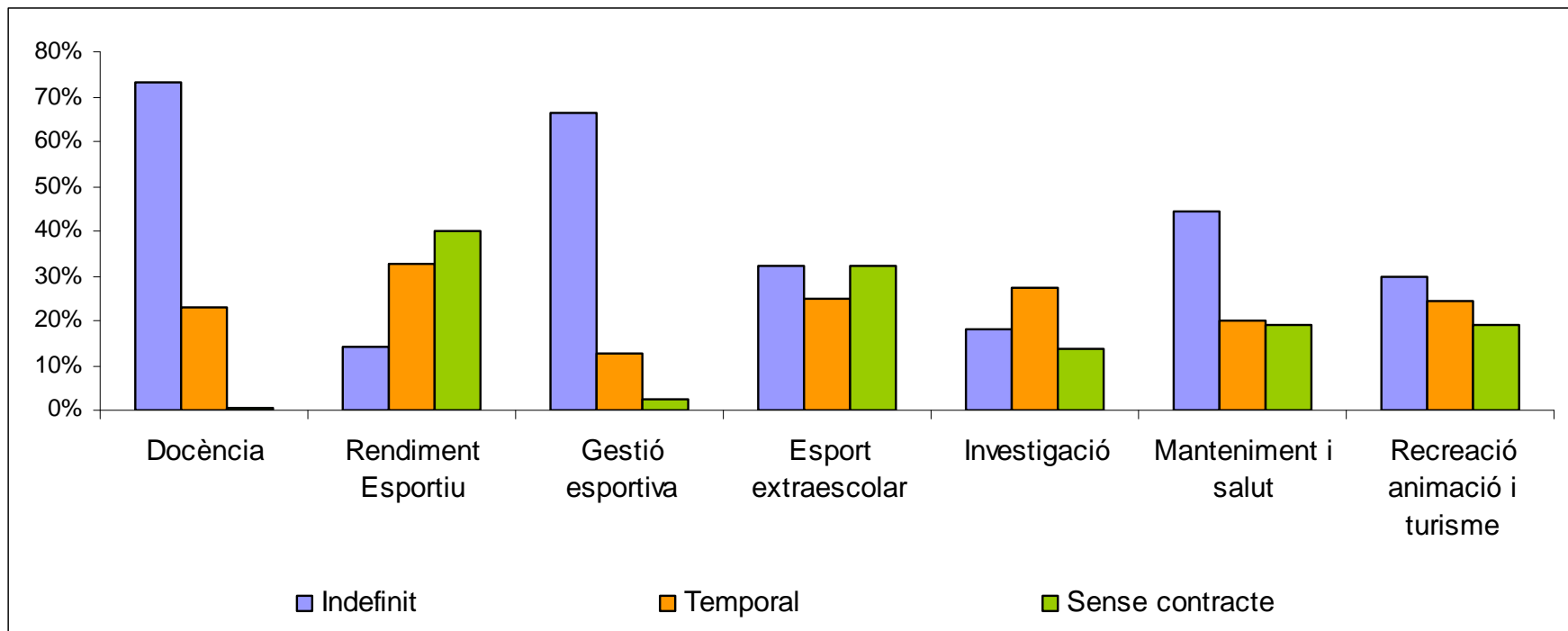
- Tasques nivells 4 i 5
- Tasques relacionades
- Sous estables i regulars
- Estabilitat en el lloc de treball
(tipus de contracte)

SECTOR SECUNDARI

- Tasques nivells 1, 2 i 3
- Tasques sense relació
- Sous irregulars
- Inestabilitat lloc de treball
(tipus de contracte)

TIPUS DE CONTRACTACIÓ EN ELS DIFERENTS ÀMBITS

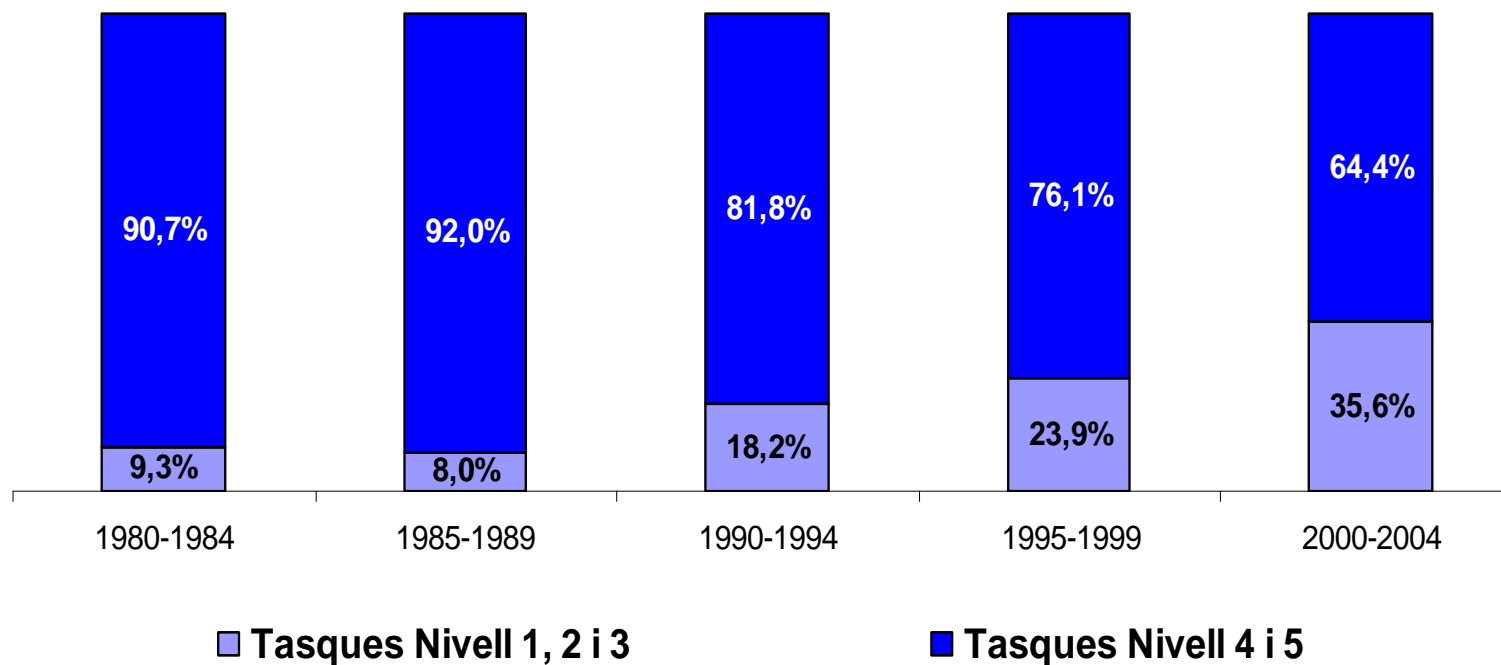
Possible nou
mercat de treball
sector primari



VOLUM D'INGRESSOS MENSUALS

	1980-84	1985-89	1990-94	1995-99	2000-04	2005
- 400 €	0,0%	0,0%	0,0%	0,0%	0,7%	1,6%
401-700 €	0,0%	0,8%	1,5%	0,5%	4,1%	3,1%
700-1.000 €	0,0%	0,8%	3,7%	4,1%	10,7%	15,6%
1.001-1.301 €	1,5%	3,3%	6,0%	7,4%	18,5%	25,0%
1.301-1.601 €	1,5%	8,1%	9,0%	20,3%	22,6%	20,3%
1.602-1.900 €	6,0%	8,9%	29,1%	28,1%	24,8%	10,9%
1.902-2.200 €	35,8%	42,3%	29,9%	18,0%	11,9%	7,8%
+ 2.200 €	55,2%	35,8%	20,9%	21,7%	6,7%	15,6%

NIVELL DE TASCA DESENVOLUPADA



La UE qualifica les tasques que es realitzen a nivell laboral en 5 nivells diferents:

- **Tasques 4 i 5:** Persones qualificades amb **titulació superior**.
- **Tasques 1, 2 i 3:** No cal tenir una titulació superior.

ITINERARI D'INSERCIÓ LABORAL

**Comparativa de les condicions laborals de les persones llicenciades
entre el 1990-94 entre els estudis de l'any 1998 i de l'any 2006**

	Estudi	
	1998	2006
Contracte indefinit/temporal	67,9%	76,4%
Sense contracte	19,7%	10,8%
Ingressos superiors a 2.200€	6,2%	20,9%
Tasques Nivell 4 i 5	79,0%	81,8%
Tasques Nivell 2 i 3	21,0%	18,2%

ITINERARI REALITZAT EN LA CARRERA I ÀMBIT DE TREBALL ACTUAL

<u>ÀMBIT DE TREBALL</u>	<u>ITINERARI ESPECÍFIC CURRICULAR (IEC)</u>				
	Rendiment	Ensenyam.	Gestió	Medi natural	Salut
Docència	32,9%	50,0%	27,8%	28,3%	32,0%
Rendiment esportiu	35,8%	19,4%	13,6%	23,3%	17,3%
Gestió esportiva	12,8%	5,0%	42,0%	20,0%	12,0%
Esport extraescolar	12,8%	10,6%	4,7%	6,7%	4,0%
Investigació	1,6%	0,6%	2,4%	3,3%	1,3%
Manteniment i salut	1,2%	12,5%	5,3%	8,3%	26,7%
Rec., anim. i turisme	2,9%	1,9%	4,1%	10,0%	6,7%

LES PREMISSES DE LA INVESTIGACIÓ

1. Aparició de nous mercats de treball: mercat obert
2. Dualització del mercat de treball i creixent importància de l'itinerari d'inserció professional
 - 2.1 Dades generals
 - 2.2 El paper dels Itineraris Específics Curriculars (IECs)
3. Mercat condicionat per factors biogràfics
4. Diferències segons gènere
5. Indicis de preocupació?



MERCAT CONDICIONAT PER FACTORS BIOGRÀFICS

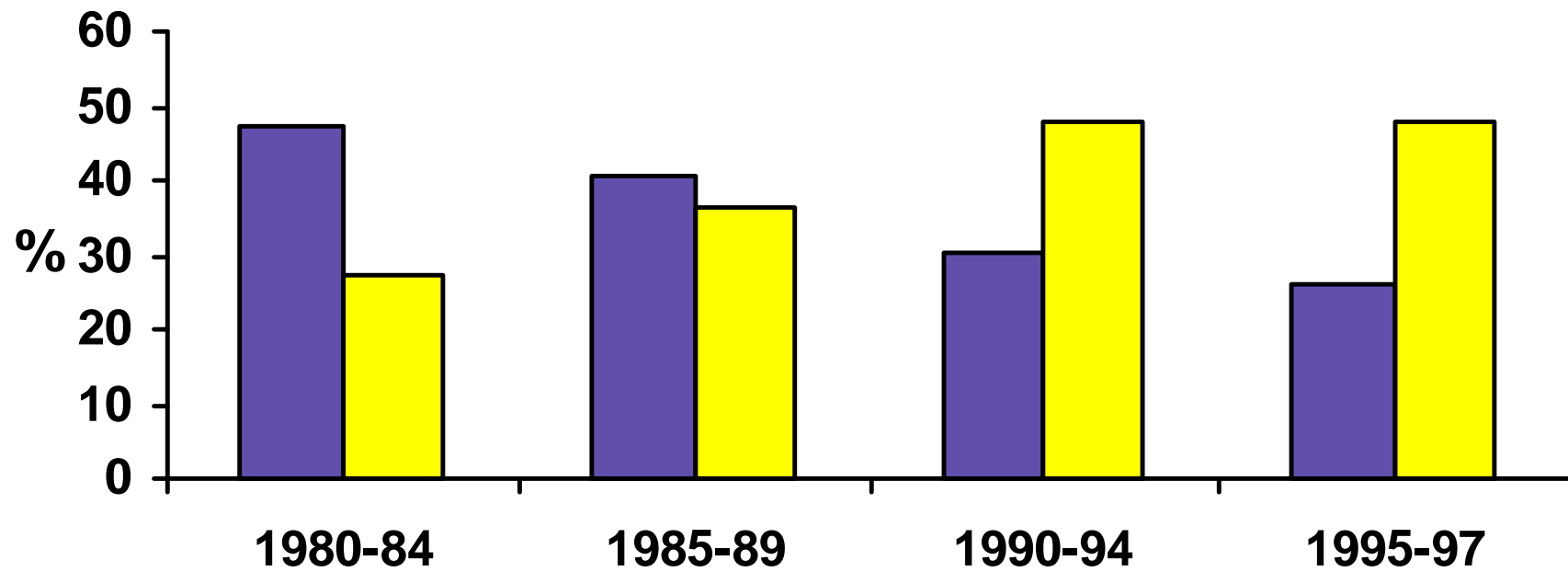
L'accés al mercat de treball està cada vegada més condicionat pels **factors biogràfics**.

- Experiència prèvia
- Altra titulació esportiva
- Historial esportiu
- Capital heretat
- Capacitat de relació
- Contactes
- Idiomes



Títol universitari: condició necessària però no suficient

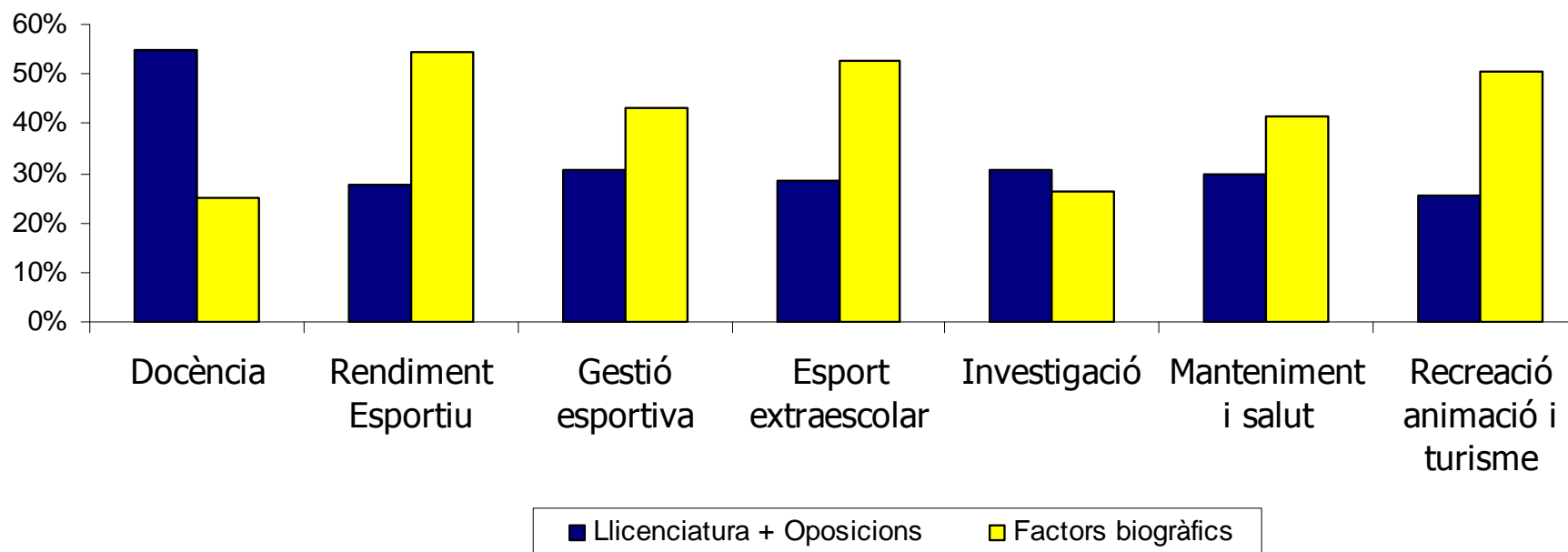
IMPORTÀNCIA CREIXENT DELS FACTORS BIOGRÀFICS



Any Promoció

■ Títol llicenciatura + Oposicions ■ Factors biogràfics

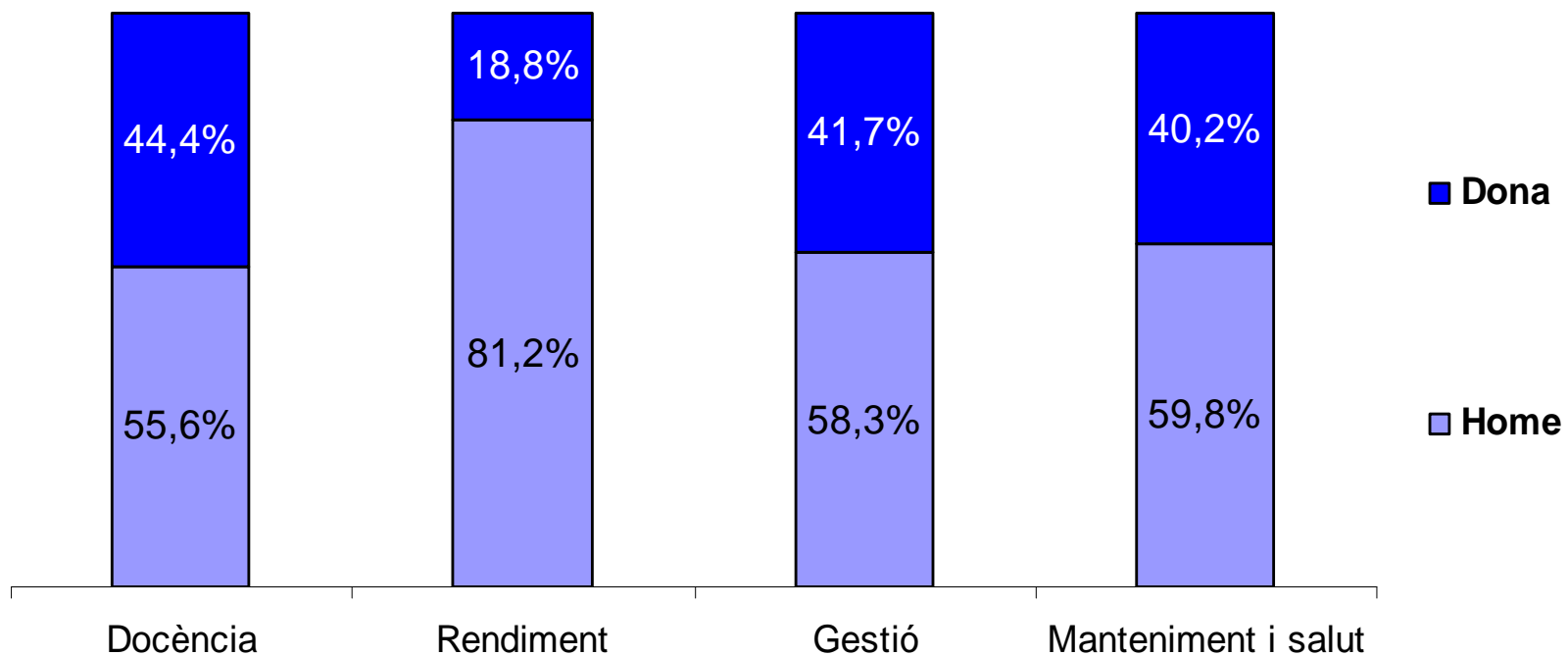
IMPORTÀNCIA DESL FACTORS BIOGRÀFICS SEGONS ÀMBIT



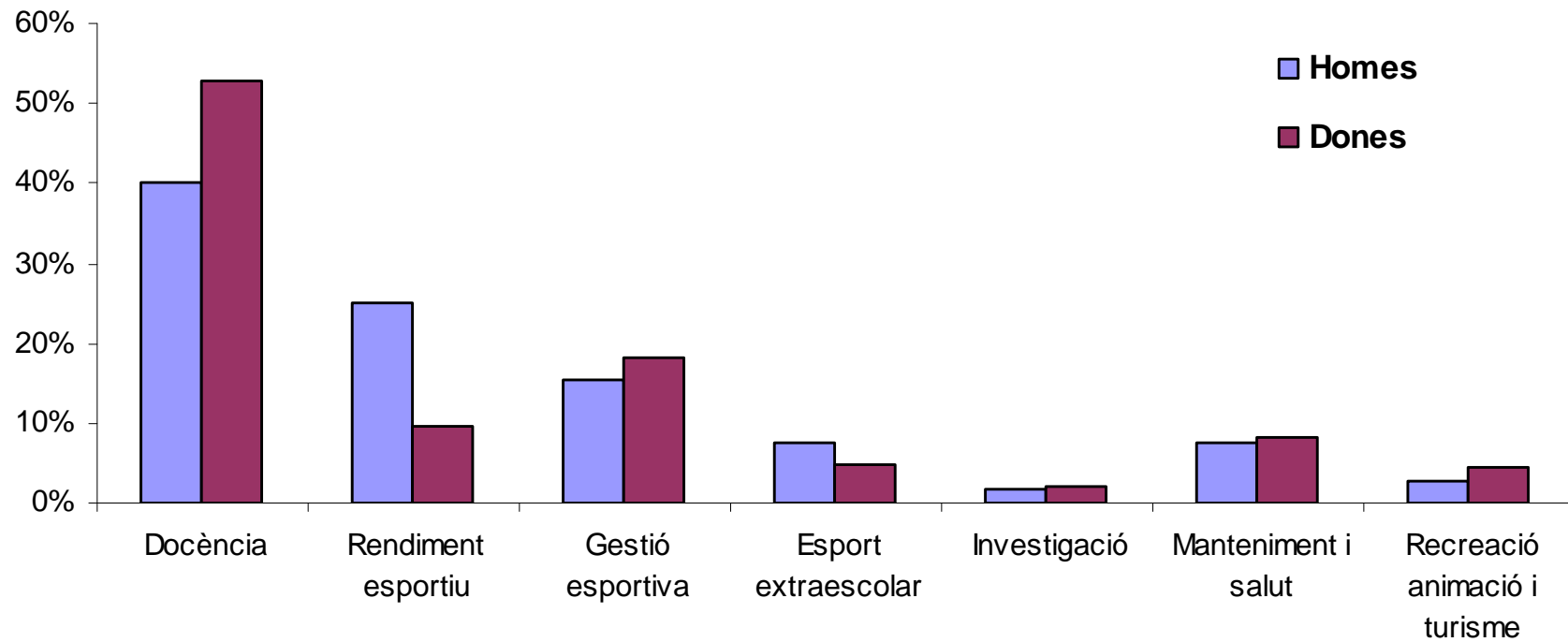
LES PREMISSES DE LA INVESTIGACIÓ

1. Aparició de nous mercats de treball: mercat obert
2. Dualització del mercat de treball i creixent importància de l'itinerari d'inserció professional
 - 2.1 Dades generals
 - 2.2 El paper dels Itineraris Específics Curriculars (IECs)
3. Mercat condicionat per factors biogràfics
4. Diferències segons gènere
5. Indicis de preocupació?

ÀMBIT DE TREBALL SEGONS GÈNERE



DISTRIBUCIÓ D'HOMES I DONES EN CADA ÀMBIT DE TREBALL



INGRESSOS MENSUALS PER GÈNERE

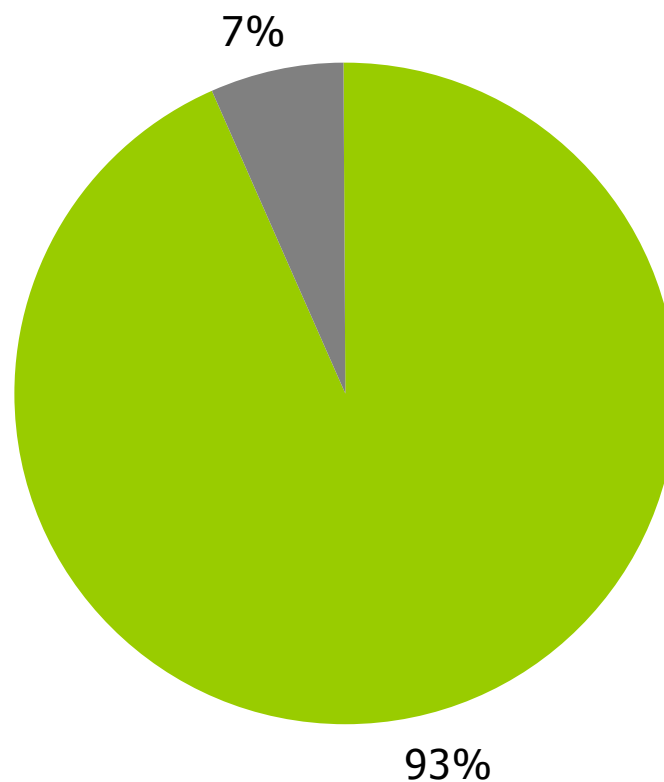
Retribució mensual neta

	Homes	Dones
- 400 €	0,2%	0,3%
401-700 €	1,6%	2,4%
701-1000 €	5,3%	7,4%
1.001-1.301 €	7,9%	14,5%
1.301-1.601 €	11,8%	21,8%
1.602-1.900 €	21,3%	22,1%
1.902-2.200 €	20,7%	23,7%
+ 2.200 €	31,2%	7,9%
TOTAL	100%	100%

LES PREMISSES DE LA INVESTIGACIÓ

1. Aparició de nous mercats de treball: mercat obert
2. Dualització del mercat de treball i creixent importància de l'itinerari d'inserció professional
 - 2.1 Dades generals
 - 2.2 El paper dels Itineraris Específics Curriculars (IECs)
3. Mercat condicionat per factors biogràfics
4. Diferències segons gènere
5. Indicis de preocupació?

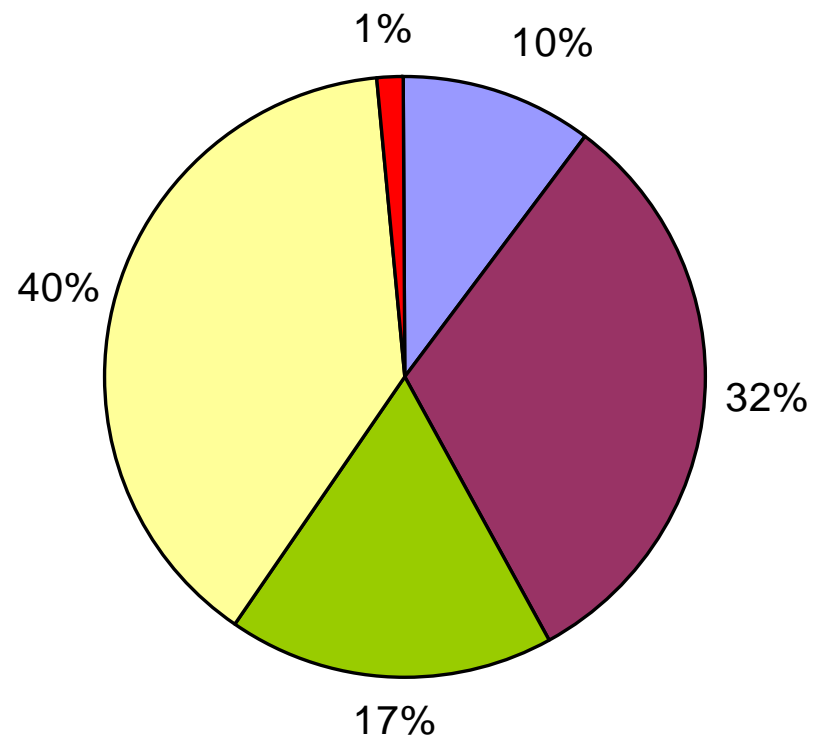
EXERCIR EN EL SECTOR



- Persones que exerceixen en el sector
- Persones que NO exerceixen en el sector

MOTIUS PER NO EXERCIR EN EL SECTOR

- No exerceix per motius familiars
- No exerceix perquè no he trobat una feina que em satisfés
- No exerceix perquè volia canviar
- No exerceix perquè volia millora la situació econòmica
- No exerceix per d'altres motius



3

CONCLUSIONS



Diputació
Barcelona
xarxa de municipis



INEFC
Generalitat
de Catalunya



CONCLUSIONS

1. Més d'una activitat remunerada: Les 877 persones que varen contestar al questionari sumen 1.388 activitats remunerades.
2. Mercat obert i en constant evolució i diferent segons els àmbits.
3. La dualització del mercat de treball és transitòria.
4. Hi ha un itinerari d'inserció professional.
5. Els IECs no són determinants en aquest itinerari d'inserció professional.
6. Les biografies personals són un factor determinant a l'hora d'accedir a un lloc de treball.
7. Existeix més igualtat entre homes i dones en el mercat primari (ex. gestió) tot i que no es veu reflectit en els sous.